

ULTRACUT 40E2

Découpeur au Plasma Inverter Portatif

Inverter Haute Fréquence 230V (50/60Hz) avec contrôle de puissance de sortie variable. Puissance maximum de 40A avec un facteur de marche de 60%.

AMH[®]

Coupe l'acier, l'acier inoxydable et l'aluminium jusqu'à une épaisseur maximum de 13mm (1/2po.).
Coupe sévère 16mm (5/8po.)

Plaques de métal de différentes épaisseurs pouvant être découpées dans toutes les formes.

Démarrage facile de l'arc.

Régulateur à air avec séparateur d'eau inclus pour une durée de vie accrue des pièces de découpage.

Refroidissement assisté par ventilateur.
Protection contre la surchauffe.

Livré complet avec pointe et capuchon de coupage supplémentaire.

Cabinet compact
16x 6x 12po. (415x 155x 315mm).

Léger
(seulement 20lbs, 9kg).

En conformité avec:
Directive EMC 73/23/EEC & 89/336/EEC.
Norme Européenne: EN/IEC60974-1



No. Référence UltraCut 40E2: 28.PCA40E



L'art de la technologie à la portée de vos doigts

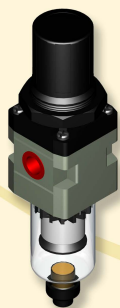
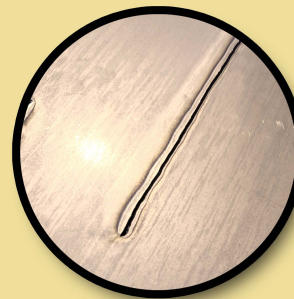
ULTRACUT 40E2

Procédé du découpage plasma

Le découpage plasma est un procédé permettant le découpage de l'acier et autres métaux de différentes épaisseurs (ou quelques fois d'autres matériaux) à l'aide d'une torche à découper. Dans ce procédé, de l'air comprimé est propulsé à très haute vitesse à travers une buse; au même moment le jet de plasma est généré par l'arc électrique qui s'établit entre une électrode intérieure à la torche et la pièce. La température extrêmement élevée fait fondre instantanément le métal tandis que le gaz sous pression chasse au fur et à mesure les gouttelettes de métal en fusion de la coupe.

Ce découpeur plasma utilise une décharge par étincelle en haute fréquence et tension pour ioniser l'air à travers la tête de la torche et amorcer un arc. La torche doit être en contact avec le matériau lors du démarrage.

Le plasma est une méthode efficace pour couper des matériaux minces ou épais. Comme le découpeur au plasma produit une zone de coupe très chaude et très localisée, il est extrêmement utile pour le découpage de la tôle dans des formes courbées ou inclinées.



Le Ultracut 40E2 comprend un filtre régulateur à air qui ne procure pas seulement un air sec et propre, mais également assure une pression constante de la source.

Spécifications:

Débit: 550 L/min

Plage de pression applicable: 0 ~ 1,0 Mpa

Température applicable: 0 ~ 60°C

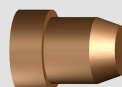
Informations Techniques

Puissance d'alimentation.....	1~230VAC ± 15%
Fréquence.....	50Hz / 60Hz
Capacité d'entrée.....	6.4 KVA
Tension à vide.....	310V
Courant nominal d'entrée.....	32.6A
Plage de courant.....	20-40A
Facteur de marche.....	40A @ 25%, 96V
Efficacité.....	85
Facteur de puissance.....	0.7
Type d'isolation.....	F
Classe de protection.....	IP21S
Amorce de l'arc.....	HF-Touch
Épaisseur standard de découpe.....	8mm
Épaisseur maximale de découpe.....	13mm
Poids.....	9kg (20lbs)
Dimensions (Lx lx H).....	415x 155x 315mm (16x 6x 12po.)

Accessoires



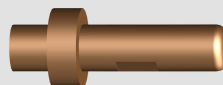
Diffuseur en céramique
(Référence: 19.707.00.02E)



Pointe en cuivre
(Référence: 05.707.00.04E)



Anneau en céramique
(Référence: 19.707.00.04E)



Électrode
(Référence: 04.707.00.04E)



Ensemble incluant:
Pince de mise à la terre et câble,
torche à découper et câble,
filtre régulateur & tuyau souple renforcé.

AMH Canada Ltd, 391 rue Saint-Jean-Baptiste Est, Rimouski (Québec) Canada G5L 1Z2
CANADA et autres pays Tél: (418) 724-4105 • EUROPE Tél: ++33 616 995 408 • USA Tél: (330) 519-5874

 Site Internet:
www.amh.ca

 Courriel:
sales.amh@amh.ca

 Instagram:
[@amhcanada](https://www.instagram.com/amhcanada)

 Facebook:
[@amhcanada](https://www.facebook.com/amhcanada)